

# LA MAISON-SOLEIL

## Espace enfants-parents à Sierre

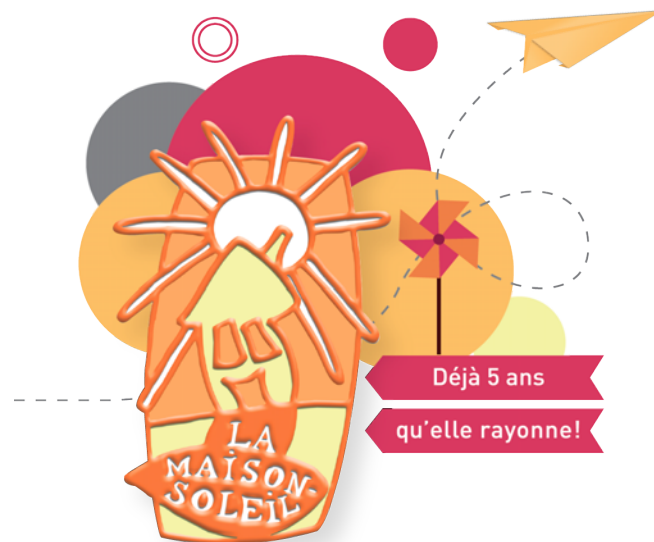
Pour enfants de 0 à 5 ans accompagnés d'un adulte

Les mercredis et vendredis de 9h00 à 12h00

Les mardis de 14h00 à 17h30

Hormis les vacances scolaires

Fréquentation libre



Rapport d'activité 2015-2016

## La Maison-Soleil prend son envol !

L'année 2016 marque les **5 ANS** d'activité de La Maison-Soleil ! De nombreux visiteurs ont déjà franchi le seuil de sa porte et les témoignages laissés sur notre site montrent qu'elle produit son effet au cœur des familles.

La **RENCONTRE**. Voici le thème qui a guidé nos pas durant ces deux ans et motivé nos actions associatives.

En 2015, nous partons du constat que beaucoup de nos partenaires méconnaissent encore le but, les objectifs et l'utilité de ce lieu dans le secteur de la prévention. La Maison-Soleil décide donc d'inviter dans ses locaux différents partenaires du réseau pour une visite et un échange autour du lieu et de sa fonction. Ces rencontres se révèlent toutes positives. Chaque équipe relève l'intérêt d'être dans le lieu pour en sentir l'atmosphère et en comprendre sa richesse.

En 2016, La Maison-Soleil se saisit de l'occasion de ses 5 ans pour créer un événement hors de ses murs et faire parler d'elle ! Elle organise en automne une fête pour les familles autour de ce thème. Son but : réunir dans un même lieu - la cour de l'école de Borzuat - les organismes



et les personnes de la région qui œuvrent auprès des familles. Son objectif : permettre l'échange par les arts, le jeu, par diverses expériences et animations proposées dans différents stands. Jacky Lager, parrain de l'événement, ouvre cette fête dans la bonne humeur et en toute simplicité ! Durant toute la journée, La Maison-Soleil accueille ses visiteurs, aussi bien à l'extérieur qu'à l'intérieur ! C'est aussi Portes Ouvertes dans le lieu ! Elle invite la population, les autorités, les médias, les partenaires à venir la découvrir ! Une journée riche en couleurs, en échanges et en découvertes ! Une belle réussite partagée !

**VENTE ECHANGE PRINTEMPS/ AUTOMNE.** La Jeune Chambre Internationale de Sierre reconduit son projet de vente-échange en faveur de notre association à Muraz. Nous participons à ces événements avec notre « atelier de peinture mobile ». Notre stand a permis de rencontrer et partager avec des familles. Plusieurs ont découvert l'existence de La Maison-Soleil et sont ensuite allés la visiter. Merci à tous les organisateurs et participants à ces journées !

**NOUVEAUTE !** L'activité se développe ! La Maison-Soleil propose, depuis la rentrée d'août 2015, une 3<sup>ème</sup> ouverture, le mercredi matin de 9h à 12h. En élargissant ses horaires, elle offre aux parents plus de possibilités dans leur semaine pour y venir. Nos statistiques montrent que l'offre est intéressante pour les familles.

La Maison-Soleil relooke son matériel promotionnel ! Elle produit un flyer plus attrayant et professionnalise son site internet. Nous vous invitons à le parcourir !

**DEMISSIONS.** Nous relevons le départ de Corine Glassey, accueillante à La Maison-Soleil depuis sa fondation, par son mandat au sein du CMS. Nous la remercions chaleureusement pour son travail, sa générosité, sa motivation et son implication dans l'association.

**ENGAGEMENTS.** Deux nouvelles collaboratrices ont rejoint l'équipe des accueillants. Bienvenue à Caroline Jenny et à Marlène Delacombaz. Cynthia Frossard complète aussi l'équipe à la rentrée 2015, en laissant son statut de remplaçante pour celui d'accueillante.

**REMERCIEMENTS.** Merci au CMS de la région de Sierre pour son excellente collaboration, son soutien et

pour la confiance témoignée par sa Direction. Merci également à la Ville de Sierre avec un Merci particulier à M. Schalbetter qui prend soin de notre lieu et de nos demandes avec beaucoup de gentillesse et d'ouverture. Merci à la Commission Cantonale et Fédérale à l'Intégration, à la Fondation Francesca Ferrante di Ruffano, à Pro-Juventute Valais Romand, à la Jeune Chambre Internationale de Sierre, au Pourcent Culturel Migros, à la Loterie Romande et à tous les membres et parrains pour leurs soutiens et leurs dons durant ces deux années de fonctionnement. Nous leur exprimons notre profonde reconnaissance !

Notre Maison-Soleil rayonne peu à peu dans la région ! Je lui souhaite dès à présent de prendre son envol vers plus de maturité et de sagesse !

Fanny Métrailler Devanthéry

Présidente



## Le mot des accueillants

2015 - 2016 marque une période de stabilité dans l'équipe des accueillants. Nous avons eu la joie d'accueillir Cynthia, Marlène et Caroline qui sont venues enrichir notre petit groupe par leurs qualités humaines et leurs compétences professionnelles. Depuis, nous travaillons et avançons ensemble dans une agréable continuité dans notre expérience de l'accueil.

Le passage à 3 demi-journées d'accueil par semaine nous sembla répondre à un besoin de la population, en offrant plus d'opportunités à la fréquentation du lieu comme potentielle ressource pour les familles. Nous constatons que cette ouverture supplémentaire amène plus de dynamiques différentes dans les échanges et les vécus, aussi bien entre les usager-e-s qu'au sein de l'équipe.

Une représentation de 4 membres accueillants participa en 2016 à la Journée Romande des Maisons Vertes à Payerne, à la Maison des Petits Pas de la Broye. Ce fut une occasion pour eux de réfléchir avec d'autres accueillants sur un thème spécifique proposé en lien avec l'accueil. Ce fut également pour eux une opportunité

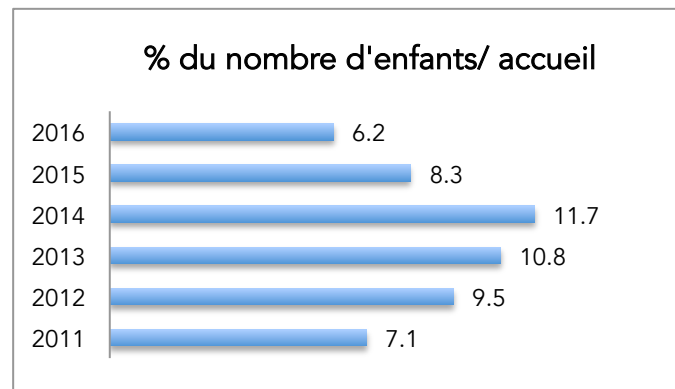
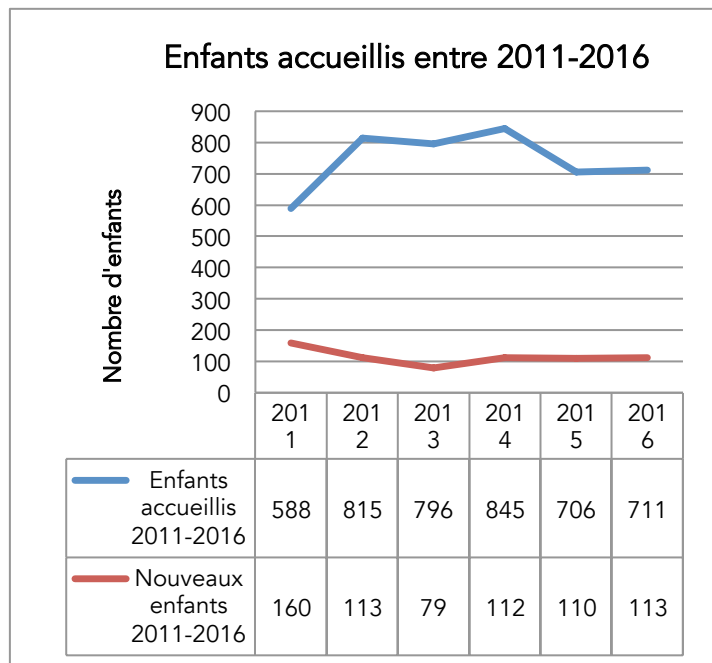
d'échange et de partage avec d'autres équipes autour de leurs expériences.

2016 vit également notre fête de Célébration des 5 ans de La Maison-Soleil! Toute l'équipe et le comité de l'Association eut à coeur de s'investir pour partager ce moment d'importance en offrant une fête à la population. C'est avec enthousiasme que les autres professionnels en lien avec la petite enfance répondirent présents pour tenir des stands d'informations et d'animations concernant leurs activités. Nous exprimons beaucoup de gratitude à ces nombreuses aides, tant des autorités, des services scolaires, des partenaires du réseau que des amis et familles, qui ont permis que cette fête soit réussie. Cet évènement fut également l'occasion de faire Journée Portes Ouvertes, ce qui a permis à tout un chacun de venir découvrir notre lieu et de discuter avec notre équipe!

Pour l'équipe des accueillants

Jean-François Uldry

## Données statistiques sur la fréquentation

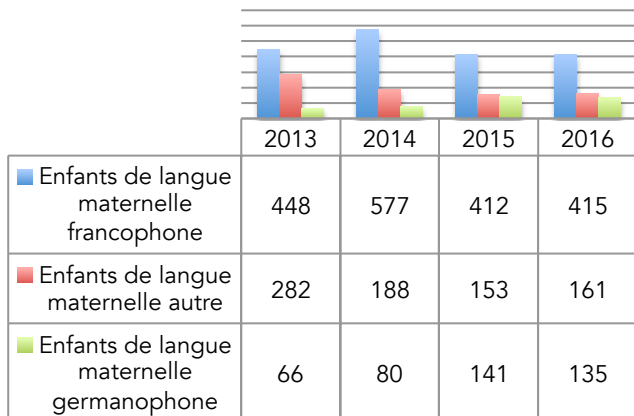


Dès la rentrée 2015, la demi-journée supplémentaire permet aux familles de se répartir sur les 3 accueils, ce qui entraîne une baisse du nombre de % d'enfants par accueil. Nous constatons néanmoins une fréquentation stable du lieu depuis 2014.

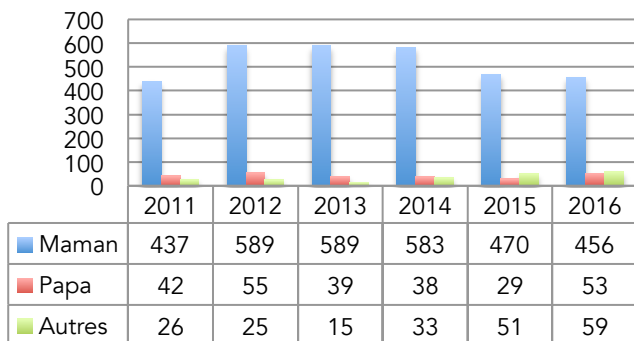
Fin 2016, **4461** accueils d'enfants et **3589** accueils d'adultes ont été comptabilisés depuis 2011.

Nous sommes globalement satisfaits du nombre de visiteurs. Nous restons toutefois persuadés que l'emplacement au 3<sup>ème</sup> étage sans ascenseur reste un frein notable sur l'accès au lieu. Le manque de visibilité depuis la rue joue aussi un rôle dissuasif. Plusieurs « n'ose pas » monter et faire ce premier pas. La Maison-Soleil devrait être accessible à tous !

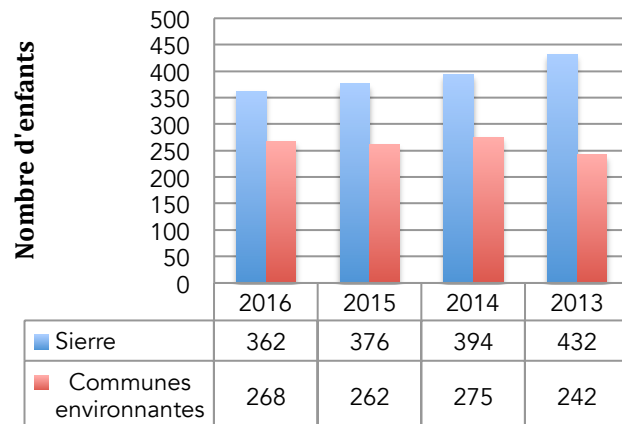
## Langue maternelle des enfants



## Type d'accompagnants



## Répartition enfants ville-communes



Les habitants des communes germanophones montrent leur intérêt pour le lieu. La fréquentation des familles venant notamment de Salquenen et de Loèche augmente sensiblement ces deux dernières années. La répartition des enfants entre la ville de Sierre et les communes environnantes montrent également l'intérêt des familles de tout le district à fréquenter La Maison-Soleil. Un peu plus de la moitié des enfants accueillis proviennent de la région. Les mamans restent majoritaires à accompagner leur-s enfant-s, même si une légère hausse des papas et autres accompagnants se fait sentir depuis 2015.

## Les finances

Libellé	Comptes 2016	Budget 2016	Comptes 2015
Charges du personnel y.c. charges sociales	57 848.10	58 300.00	41 136.90
Locaux	7 400.00	7 000.00	7 000.00
Matériel	157.25	900.00	682.40
Promotion	2 762.70	1 500.00	218.00
Frais du 5ème anniversaire	2 862.40	0.00	0.00
Autres charges	615.10	1 250.00	604.00
<b>Total des charges</b>	<b>71 645.55</b>	<b>68 950.00</b>	<b>49 641.30</b>
CMS (30% Communes, 70% Etat du Valais)	21 502.00	21 000.00	16 611.30
Commission cantonale et fédérale à l'intégration	13 000.00	0.00	13 674.00
Ville de Sierre	7 400.00	7 000.00	7 000.00
Fondation Francesca Ferrante di Ruffano	18 000.00	0.00	0.00
Loterie Suisse Romande	5 000.00	0.00	0.00
Pro Juventute District de Sierre	1 000.00	0.00	0.00
Ventes aux cantines du 5ème anniversaire	3 026.80	0.00	0.00
Cotisations et Donations diverses	2 200.00	1 500.00	2 097.00
Encaissements accueils	1 107.30	2 000.00	1 172.70
<b>Total des produits</b>	<b>72 236.10</b>	<b>31 500.00</b>	<b>40 555.00</b>
<b>Bénéfice/ (perte) de l'exercice</b>	<b>590.55</b>	<b>-37 450.00</b>	<b>-9 086.30</b>

Grâce à la généreuse donation de la Fondation Francesca Ferrante di Ruffano, La Maison-Soleil a pu maintenir l'ouverture de la 3ème demi-journée hebdomadaire, instaurée à partir de la rentrée d'août 2015. Le soutien exceptionnel de la Loterie Romande a permis à l'association de relooker son site et ses flyers pour ses 5 ans et de réaliser un bénéfice. Les comptes ont été vérifiés annuellement par M. Mirko Coltro, en sa qualité de réviseur des comptes pour notre association. Il recommande à l'assemblée générale d'approuver les présents comptes annuels.



**L'ASSOCIATION.** La Maison-Soleil existe depuis février 2009. Elle ouvre son lieu d'accueil en février 2011. Elle est l'organisme qui assure le maintien des principes fondateurs et l'identité de ce type de structure. Elle fonctionne en partenariat avec le CMS de Sierre, qui subventionne notamment une partie des heures salariées de l'équipe des accueillants.

L'association emploie actuellement 6 accueillant-e-s dont 1 accueillante-remplaçante, tous salariés et au bénéfice d'une formation et d'une expérience professionnelle dans les domaines de la petite enfance et de la famille.



L'équipe assure trois demi-journées d'ouverture par semaine, les mardis après-midi ainsi que les mercredis et vendredis matin, hormis les vacances scolaires.

L'association se compose d'un comité (6 bénévoles), de membres actifs (les accueillants), de membres de soutien et de parrains.

[www.lamaisonsoleil.ch](http://www.lamaisonsoleil.ch)  
[info@lamaisonsoleil.ch](mailto:info@lamaisonsoleil.ch)

Association La Maison-Soleil  
Avenue des Ecoles 13  
3960 Sierre